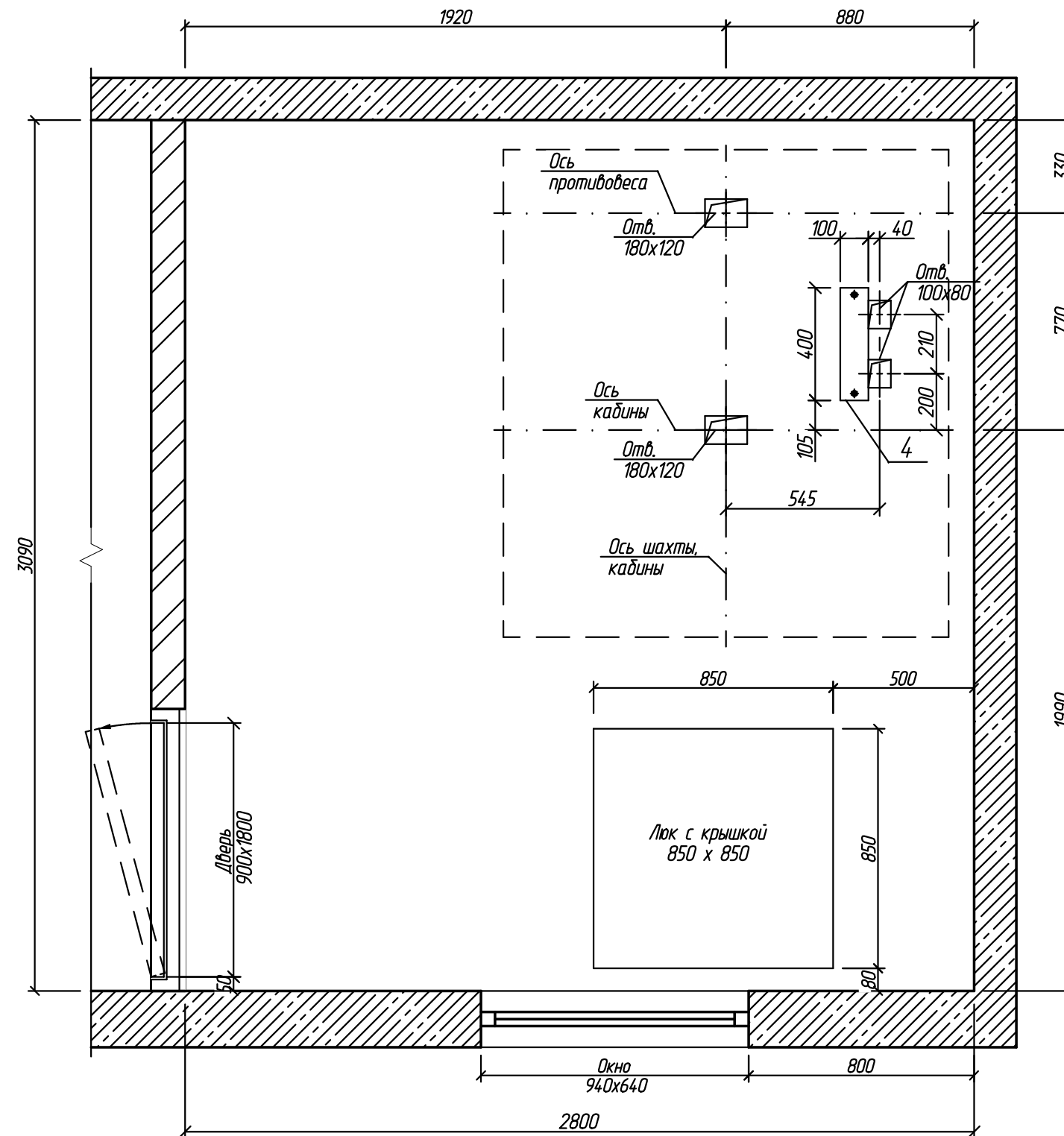


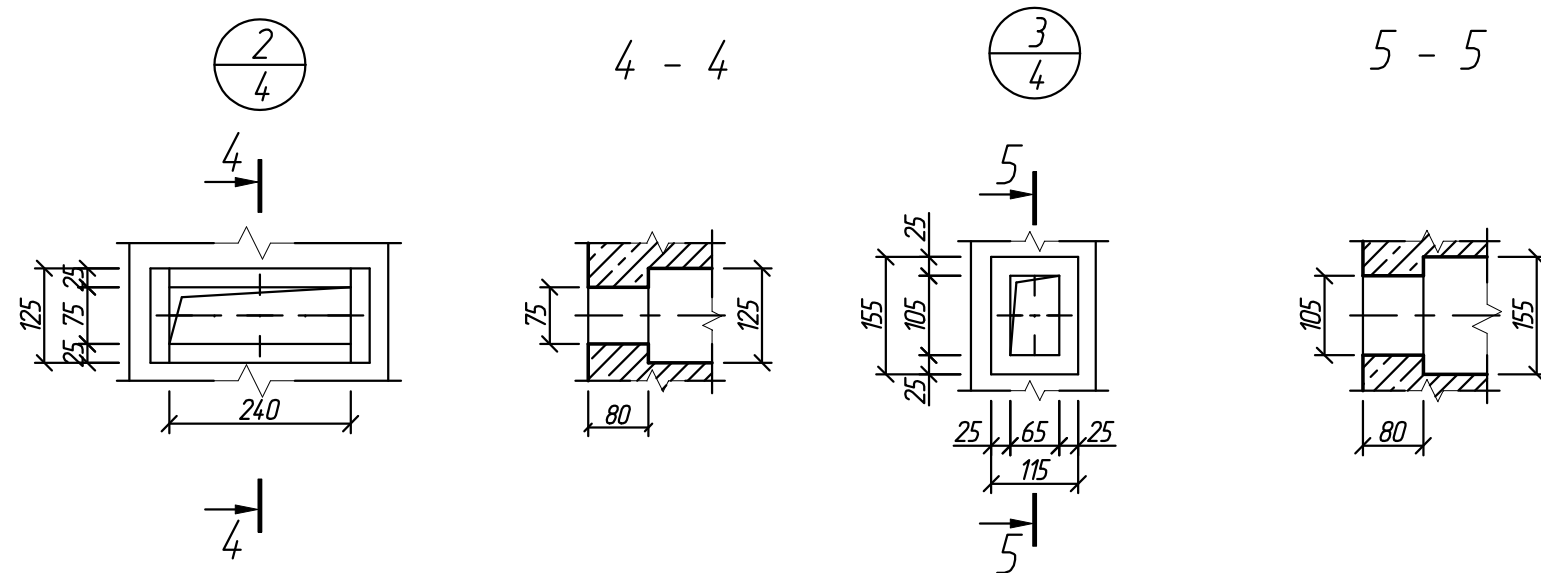
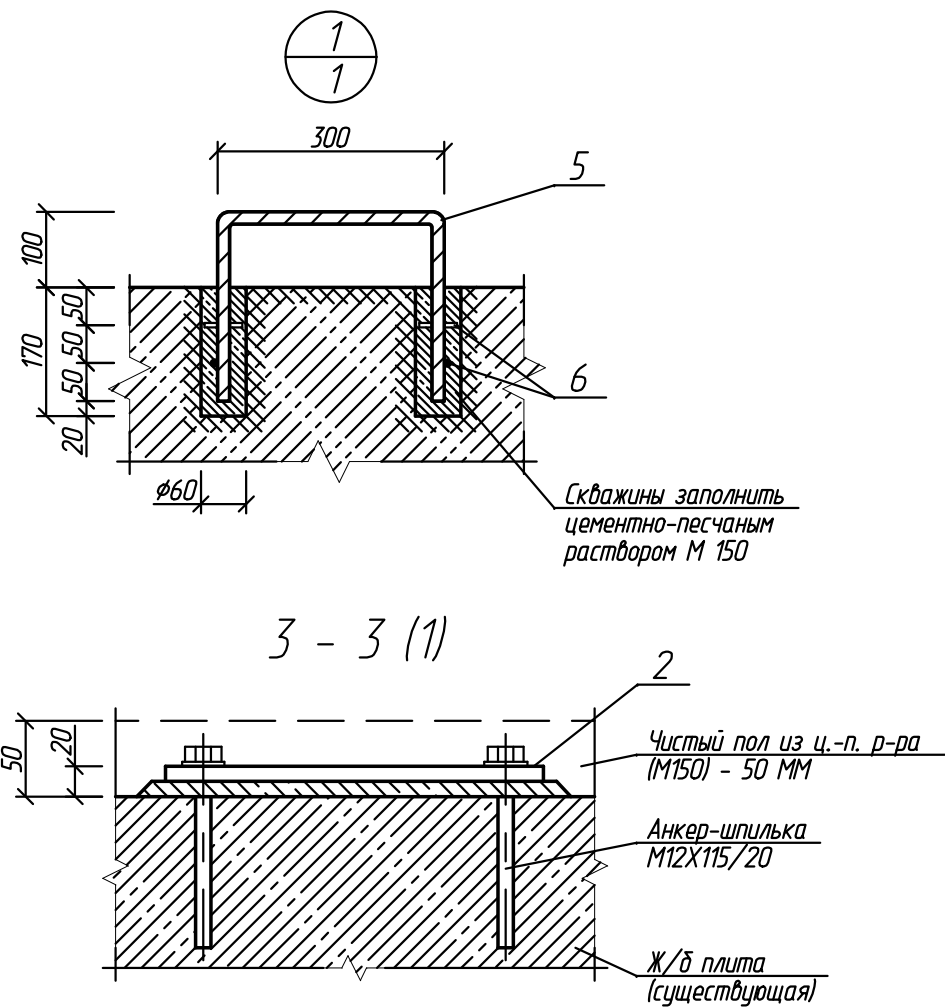


План машинного помещения лифта на отм. +25,350



						2016063-КР			
						г. Рязань, ул. Новаторов, д. 19, п. 1			
Изм.	Кол.уч.	Лист	N док.	Подп.	Дата				
Разраб.		Шелопяев			21.03.16	Замена лифта		Стадия	Лист
Провер.		Уваров			21.03.16			п	2
									5
						План машинного помещения на отм. +25,350		ООО ИЦ "ТЕХЛИФТ"	
Н.контр.		Уваров			21.03.16				
Утв.		Банин			21.03.16				

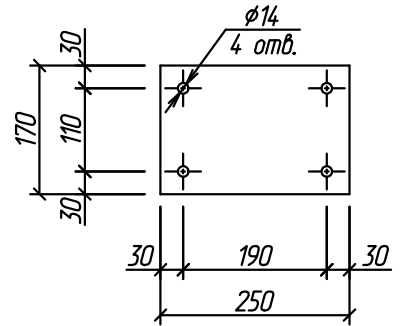
1. Существующую цементно-песчаную стяжку пола машинного помещения лифта, в местах прокладки электропроводки и установки оборудования удалить. После установки оборудования лифта и прокладки электропроводки восстановить стяжку цементно-песчаным раствором марки М150.
2. Деталь поз. 4 установить по слою ц/п р-ра М150, крепить анкер-шпильками М12Х115/20, выдерживающие нагрузки от лифтового оборудования.



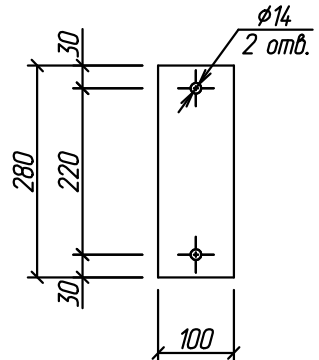
Спецификация расхода материалов

Поз.	Обозначение	Наименование	Кол.	Масса ед., кг	Приме- чание
1	ГОСТ 19903-74	Лист 250x180x10	1	3,5	
2	ГОСТ 19903-74	Лист 100x280x10	2	2,2	
3	ГОСТ 19903-74	Лист 180x140x10	2	1,9	
4	ГОСТ 19903-74	Лист 400x100x10	2	3,1	
5	ГОСТ 5781-82	φ 16 А240 L=800	3	1,3	
6	ГОСТ 5781-82	φ 6 А240 L=50	12	0,01	
		Анкер-шпилька М12х115/20	14		
	ГОСТ 25328-82	Цементно песчаный раствор М150	0,3 м³		

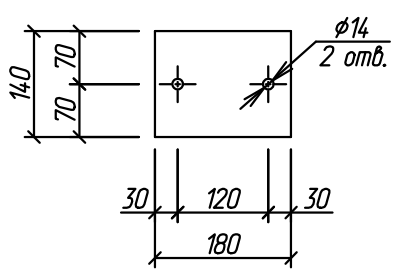
Деталь поз. 1



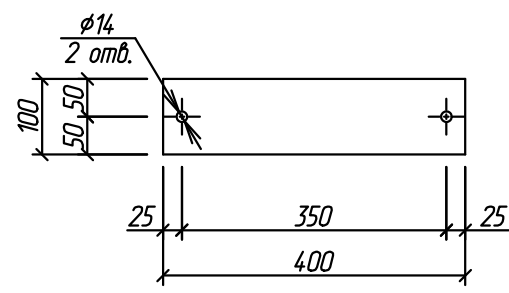
Деталь поз. 2



Деталь поз. 3

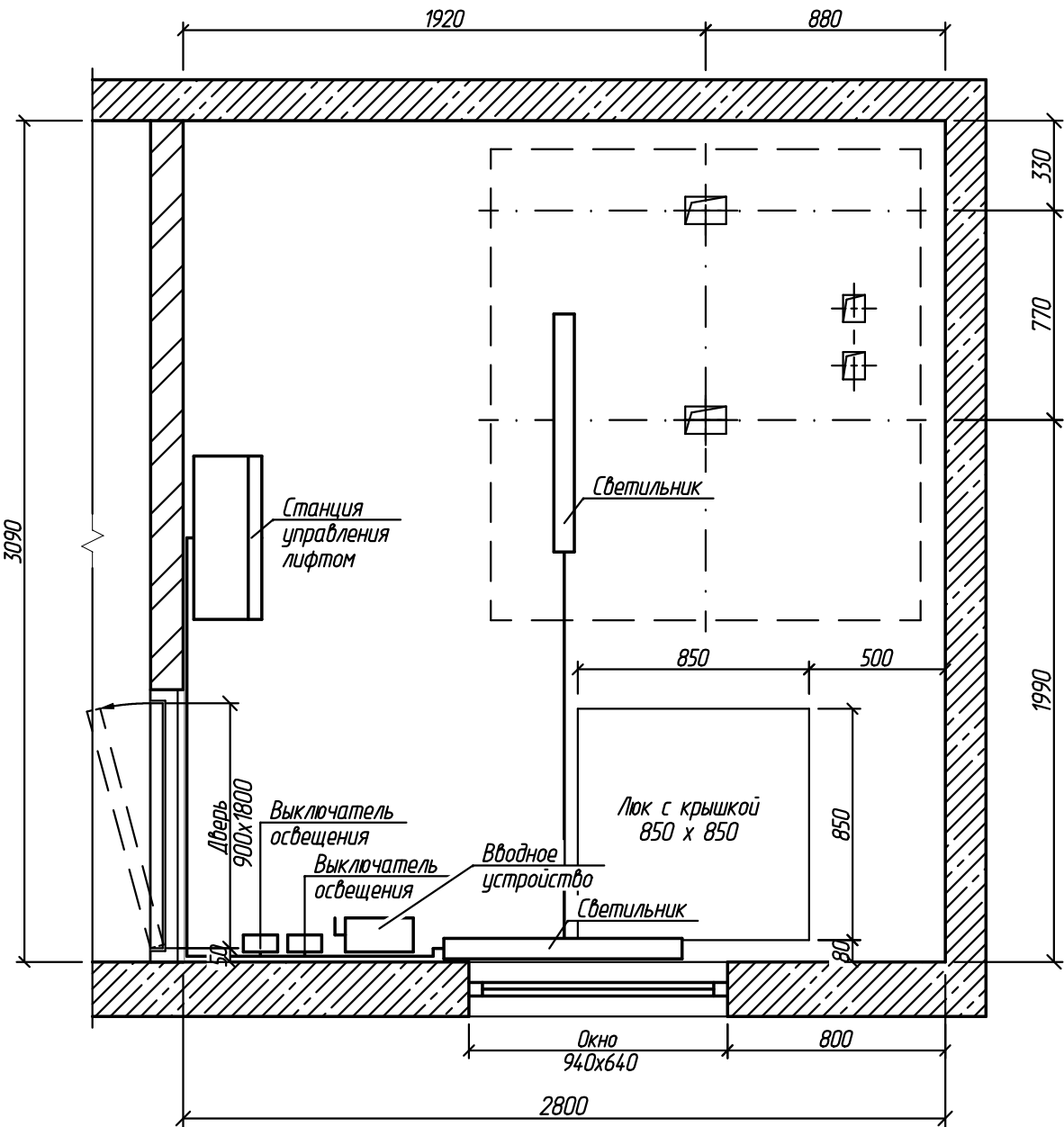


Деталь поз. 4

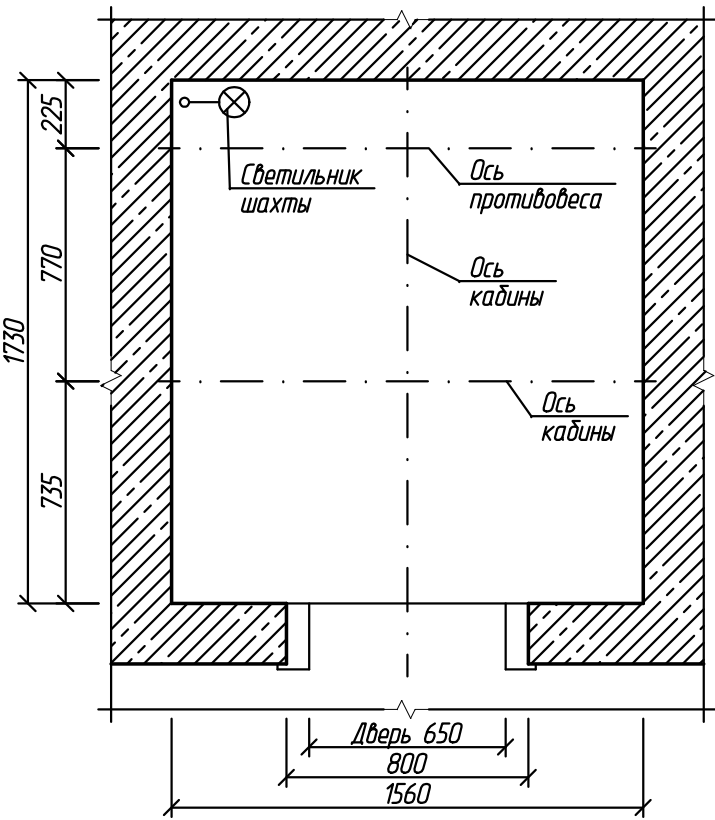


2016063-КР					
г. Рязань, ул. Новаторов, д. 19, п. 1					
Изм.	Кол.уч.	Лист	№ док.	Подп.	Дата
Разраб.	Шелопяев				21.03.16
Провер.	Уваров				21.03.16
Замена лифта					
Разрезы 3 - 3, 4 - 4, 5 - 5. Узлы 1, 2, 3. Детали поз. 1 - 4					
ООО ИЦ "ТЕХЛИФТ"					

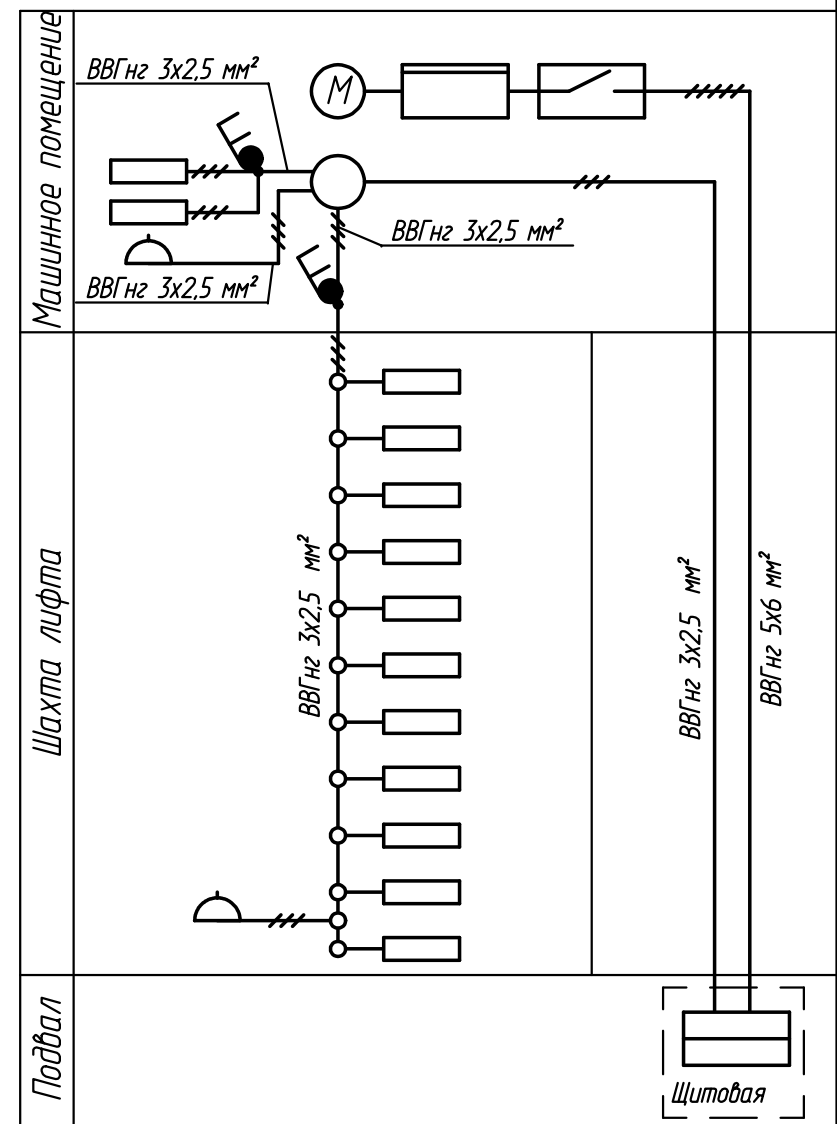
План машинного помещения лифта на отм. +25,350



План шахты лифта



Принципиальная схема сетей



						2016063-ИОС			
						г. Рязань, ул. Новаторов, д. 19, п. 1			
Изм.	Кол.уч.	Лист	N док.	Подп.	Дата	Замена лифта	Стадия	Лист	Листов
Разраб.		Шелопяев			21.03.16		П	1	2
Провер.		Уваров			21.03.16				
						Схема электрических сетей	ООО ИЦ "ТЕХЛИФТ"		
Н.контр.		Уваров			21.03.16				
Утв.		Банин			21.03.16				





План машинного помещения лифта на отм. +25,350

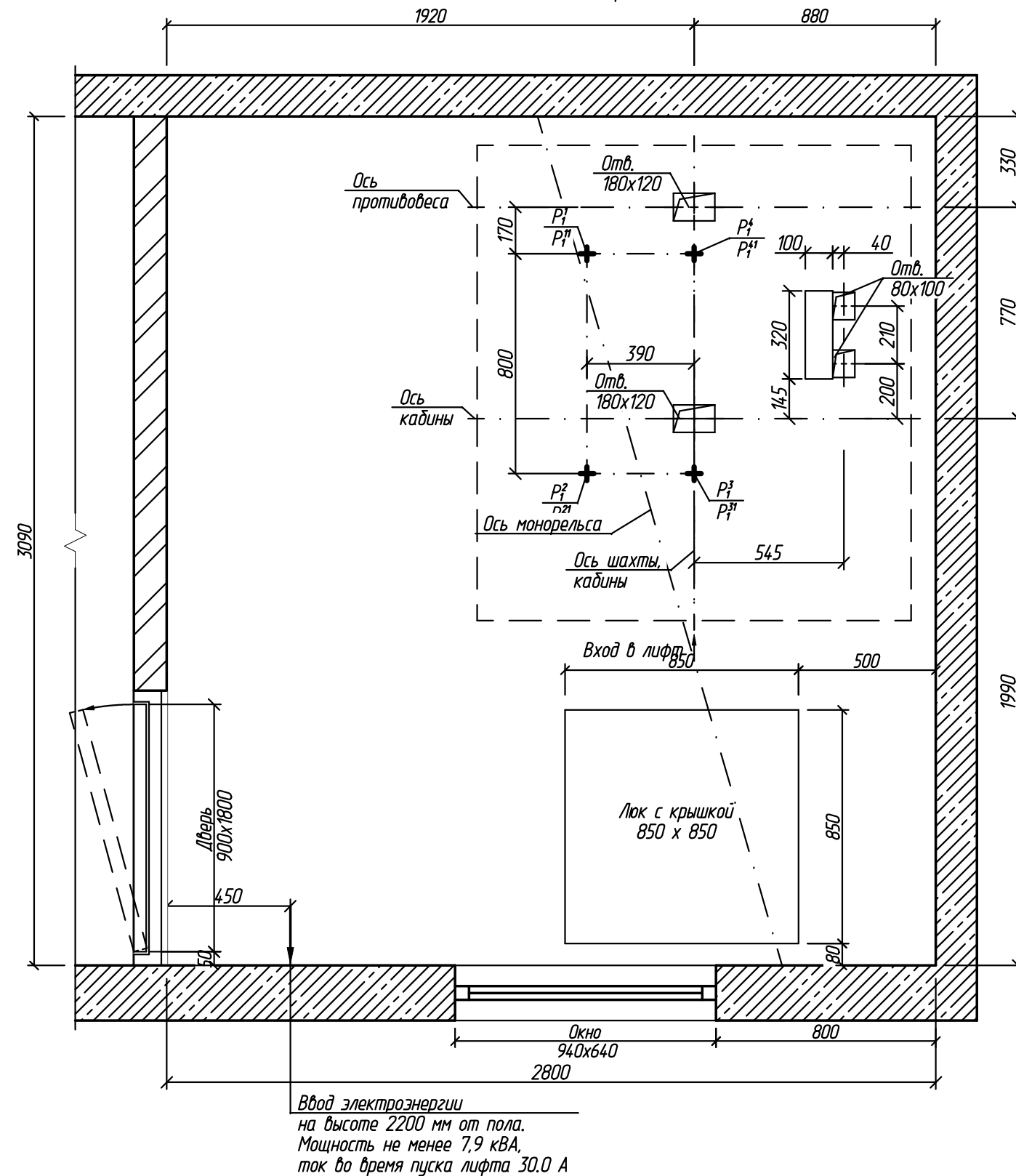
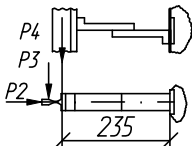
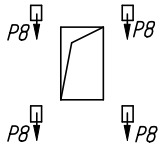


Таблица нагрузок на строительную часть от лифтовой установки

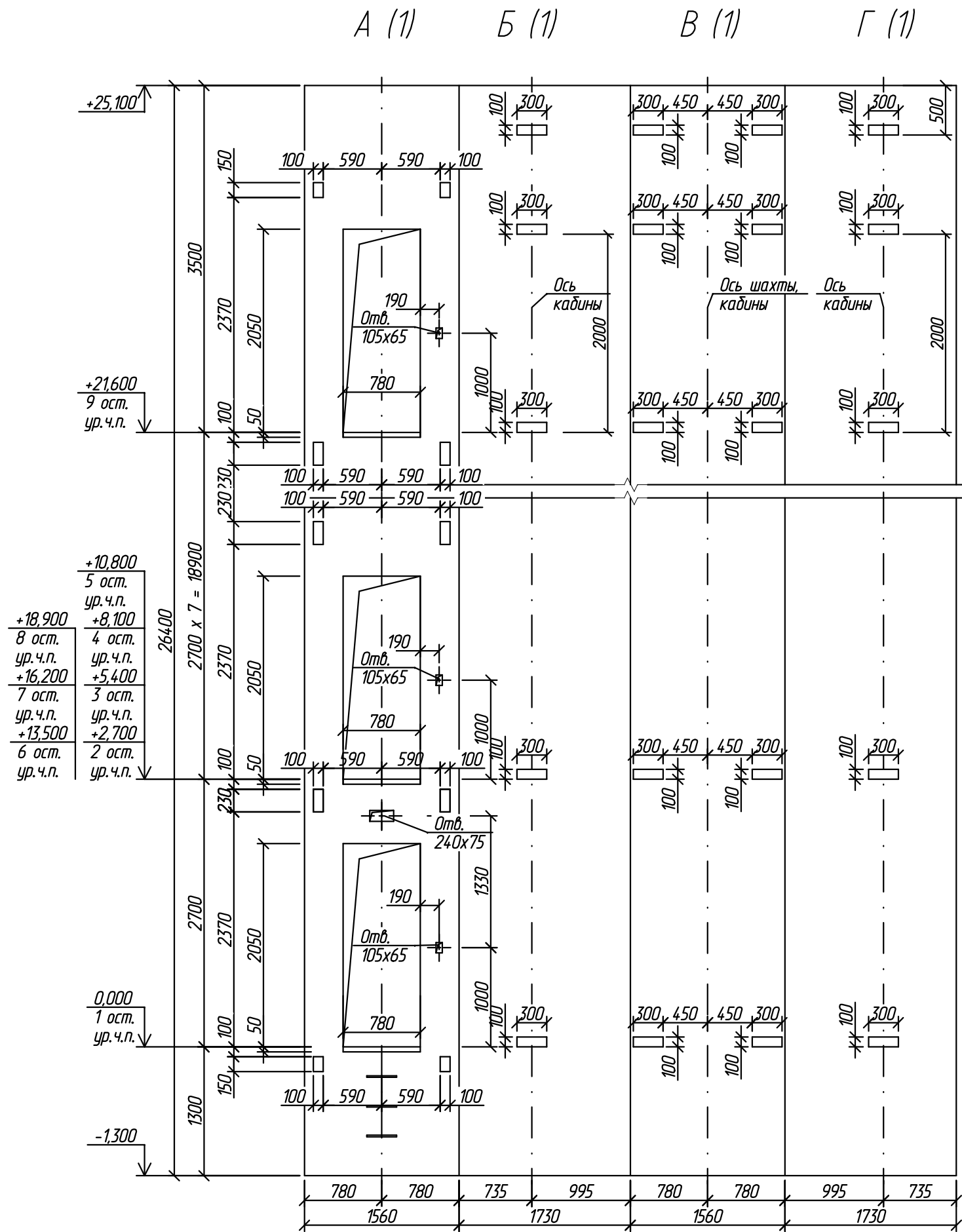
Обозначение нагрузки	Величина нагрузки, Н	Схема действия сил	Примечания
$P_1^1$	2000	На опоры привода (см. план машинного помещения)	Постоянные нагрузки
$P_1^2$	1400		
$P_1^3$	8600		
$P_1^4$	12700		
$P_1^{1'}$	2500		
$P_1^{2'}$	1700		
$P_1^{3'}$	15700		
$P_1^{4'}$	23300		Кратковременные нагрузки при посадке кабины на ловители
$P_2$	2000		
$P_3$	1200		
$P_4$	2000		
$P_5$	21300	На опоры направляющих на площадь 75 x 170 мм	Нагрузки действуют и аварийно
$P_7$	23800	На дугер противовеса на площадь 140 x 140 мм	
$P_8$	800	 На крепление дверей в плоскости стены	Постоянные нагрузки
$P_{10}$	5000 Н/м²	На пол машинного помещения	Расчетные нагрузки

Изм. N	Подл. и дата	Взам. инв. N

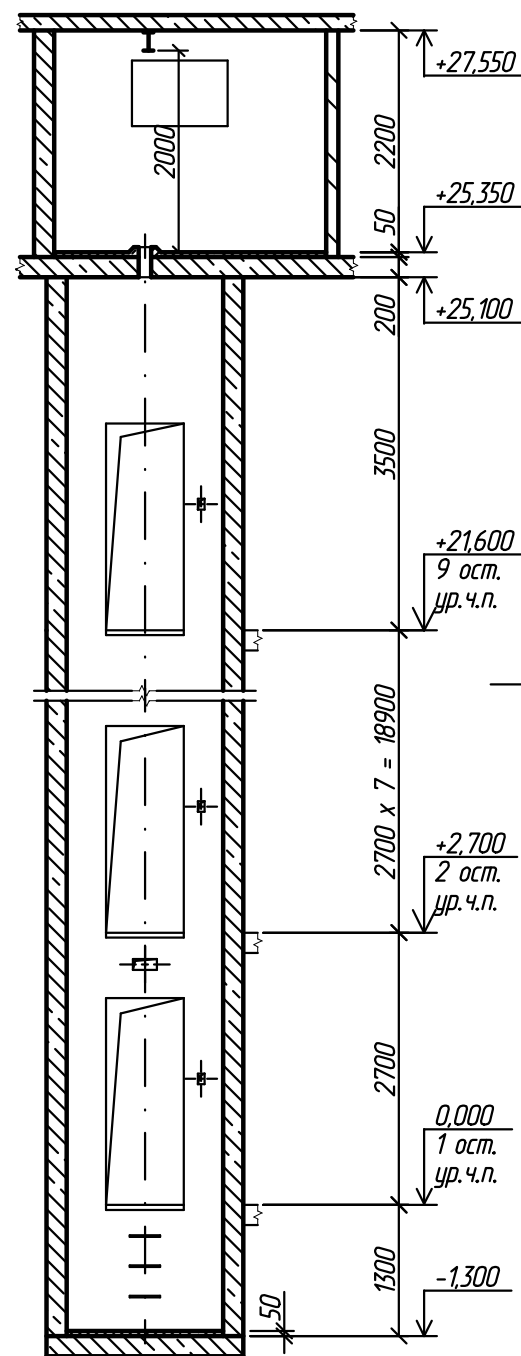
Изм.	Кол.уч.	Лист	N док.	Подл.	Дата	2016063-01	Лист
							2



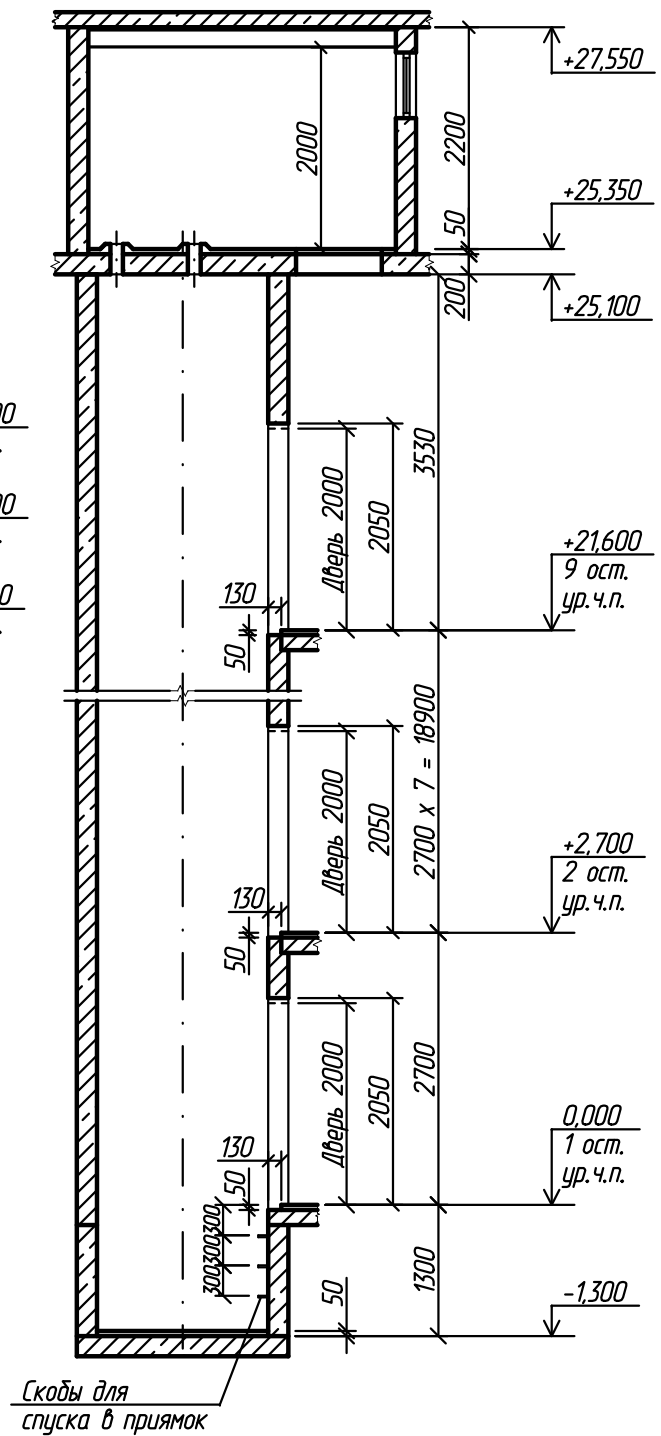
И.И.И.И.И.И.	Взам.ин.И.И.
Подп. и дата	
И.И.И.И.И.И.	



Разрез 1 - 1 (1)



Разрез 2 - 2 (1)



Изм.	Кол.уч.	Лист	И.И.И.И.И.И.	Подп.	Дата	2016063-01	Лист
							3